



VE-anlæg i det åbne land

-Sådan arbejder vi med natur og landskab

Skovgaard Energy

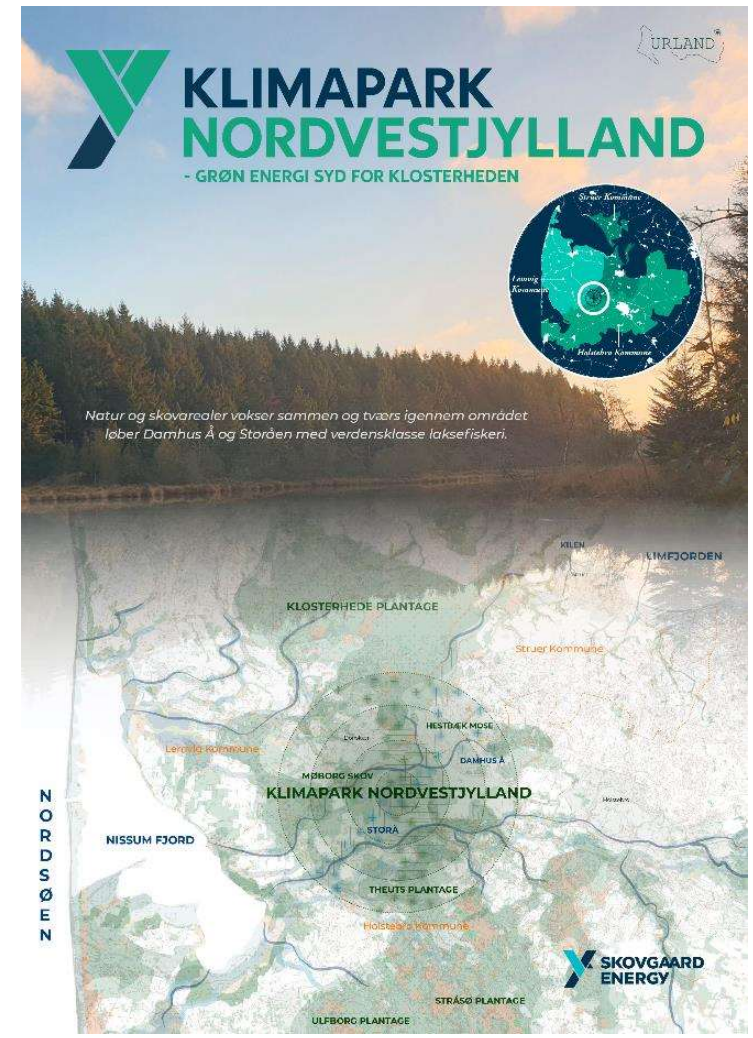
Uffe Christensen, Head of Project Development

April 2024



Vi arbejder efter disse dogmer

- Skabe fremtidens energiløsninger
- Skabe udvikling og synergier i lokalområdet
- Inddrage lokale aktører og interessenter
- Prioritere lokale leverandører
- **Øge biodiversiteten i projektområder**



KLIMAPARK

Biodiversitet

Styrke dyre- og planteliv og vandmiljø
Ny sammenhængende natur

Ny grønne elektroner

Vindmøller og solceller, som
understøtter etablering af PtX-
industri i Nordvestjylland



Landsbyudvikling

Understøtte landsbyplaner, udvikling og
bosætning

Lokal grøn energi

Energizone omkring Klimaparken
Klimaparkfond skal understøtte
drift af lokale aktiviteter

Erhvervsudvikling

Understøtte eksisterende
virksomheder og skabe ny
regional erhvervsudvikling



Rekreative områder

Øge tilgængelighed til landskabet
med nye sammenhængende
stisystemer, udsigtstårn mv.

Agilt landbrug

Udvikling af agilt grønt landbrug
ved bl.a. jordfordeling og
understøtte udtag af lavbundsjord

Skovgaards klimaparkmodel.

-Sådan arbejder vi med biodiversitet i vores Klimaparker.

- Vores Natur- og Miljøforundersøgelse for VE projekter går fra basis til baseline
 - Vi inddrager NGOer, som har konkret viden og interesser i projektområdet
 - Vi identificere kontaktflader og inddrager interesser fra lokalsamfund og naboer til Klimaparker
 - Vi skal skabe mere plads til eksisterende natur i projektområdet og vi skal genskabe noget af det mistede
 - Vi skal skabe mere sammenhængende natur og nye grønne korridorer i landskabet
 - Vi skal øge adgangen til det åbne land i vores klimaparker
 - Vi fokuserer på lokationsbestemte biodiversitet tiltag, hvilket betyder at konceptet er dynamisk
 - Der udearbejdes en Naturplan for klimaparker, en plan som beskriver drift og vedligehold.
 - Drift og vedligehold af det grønne og blå i vores klimaparker er en del af vores Asset Management organisation
 - Med afsæt i baseline vil vi undersøge og dokumentere, hvordan Klimaparkens biodiversitet udvikler sig
-

Naturplan for solpark Vejling

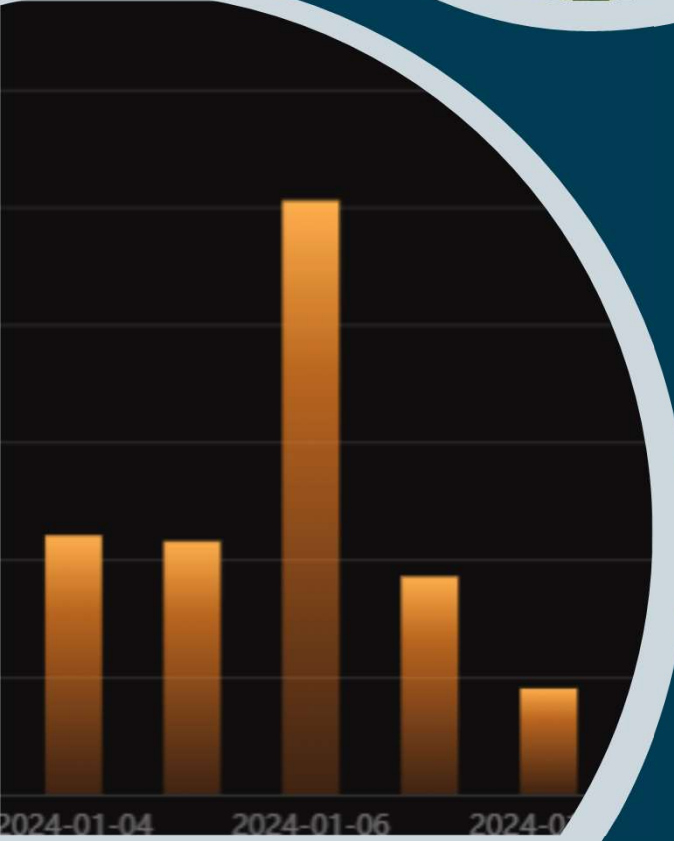
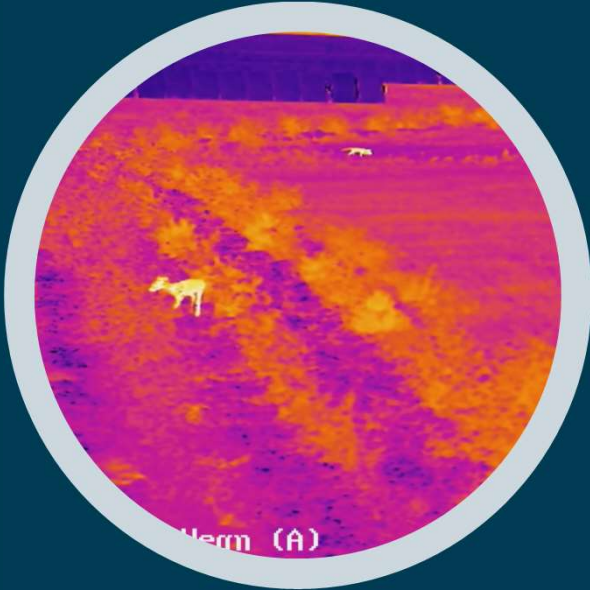


- Water management
- Genopretning af dødishuller
- Frøblanding med en prioritering af arter i forhold til lokalitet og formål.
- Beplantningsbælter, funktionsbestemt
- Igen indhegning, men Intelligent overvågning og monitorering
- Barjordsarealer, kvas- og stenbunker
- En ny tilstand i området, sameksistens af teknisk anlæg, energiproduktion og natur

**Første solcellepark uden indhegning er etableret på
Vejling ved Ramme – sætter nye standarder**

**Metoder og teknologi er nu en del af det
klimaparkkonceptet**





Konstant opfølgning på basline og monitorering



Dynamic Water Management



Genopretning af dødishuller





Tak for
opmærksomheden!

