

DN's Grønne Landsmøde 2024

Sol, vind og natur

I det åbne land

26. Aptil



JOHANNES SCHJELDE-PERONARD
MILJØRÅDGIVER
JBS@EUROPEANENERGY.COM

European Energy er en dansk virksomhed stiftet i 2004 med en ambition om at bygge et europæisk energisystem, som ikke er afhængigt af olie eller gas fra andre verdensdele.



742 employees

We are more than 700 employees



40 nationalities

We represent 40 nationalities among our employees



23 offices

23 offices across 18 countries

Solar
power



Onshore
wind



Offshore
wind



Power-to-X



European Energy aims to be a major global force in driving the green transition.

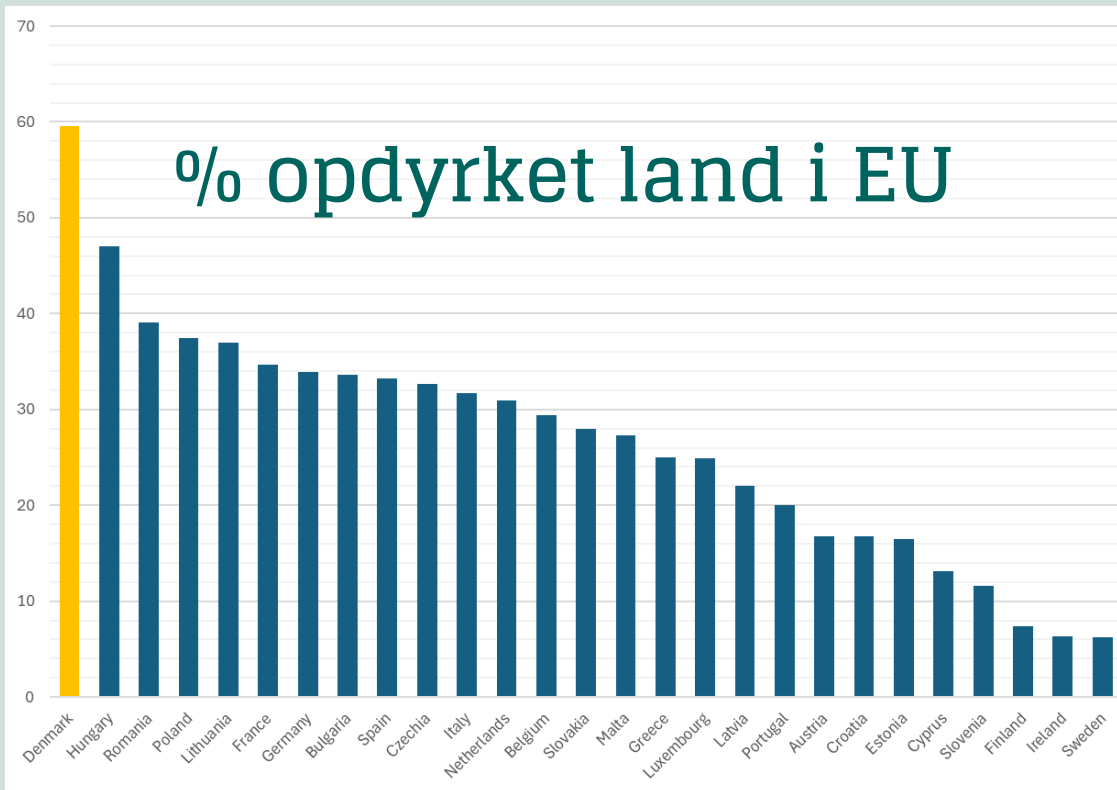
Danmark

European Energy i Danmark



- Vindenergi
- Solenergi

Vores plads



Danmark	4.304.900 ha 100%
Naturmål (DN/FN/EU)	1,3 mio. ha 30 %
Landbrug idag	Ca. 60% = 2,6 mio. ha
Solceller mål	Ca. 26.000 ha 0,6 % = 1 % af dyrket areal

Kilde: <https://www.fao.org/faostat/en/#data/RL> - Land Use | Cropland | Share in Land area 2021

Hvorfor har EE fokus på biodiversitet?

- ✓ EE ønsker at bidrage til en natur-positiv verden
- ✓ Reaktion på øget globalt fokus og EU-rapporteringskrav
- ✓ For at imødekomme forespørgsler fra investorer
- ✓ Øget lokalt fokus på natur og biodiversitet fra kommuner og andre lokale interessenter
- ✓ Styrkelse af vores brand



Navigating Biodiversity: A review of 100 Nordic Companies

WHITE PAPER

Executive summary

This white paper, "Navigating Biodiversity: A review of 100 Nordic companies" assesses the quality of companies' management of their impacts and dependencies on biodiversity of 100 of the largest companies in the Nordics, with an aggregate market cap of 1.4 trillion euro¹. The companies included have all been identified to potentially have either a high or very high impact and/or dependency on nature².

In this white paper, we discuss findings related to the overall performance of the 100 companies across the Nordics, and based on our proprietary biodiversity assessment methodology, which may be used as a foundation for a variety of things such as a biodiversity due diligence framework, active ownership framework when engaging with companies on biodiversity related issues or as a set of guidelines for businesses. At Danske Bank Asset Management, we will use the biodiversity framework as a foundation for all of the above when appropriate.

These are the key findings:

Finding 1:
Most of the Nordic companies recognize biodiversity as a relevant risk and/or opportunity for the business.

Finding 2:
73% of the Nordic companies are having issues with the complexities of addressing biodiversity risks and establishing governance and credible targets, while a few companies are leading the way.

Finding 3:
Most Nordic companies are committed to minimizing their impact on nature through their activities, however most of them do not have credible targets or plan to minimize their impact.

Finding 4:
Danish companies are falling behind their Nordic peers. On average Danish companies receive a lower Biodiversity Management Quality rating compared to Nordic peers.

Finding 5:
Companies are far from fulfilling the recommendation and guidance that the Taskforce on Nature-Related Financial Disclosures (TNFD) have set out in 2023.

¹ ISE market cap data
² We have used ENCORE to map impacts and dependencies.



Madeleine Bohn Müller
Head of Climate & Nature
Danske Bank Asset Management

Vores aftale

”

Sejt nok med en samarbejdsaftale med DN med nogle virkelig gode principper

Samarbejdsaftale

Danmarks Naturfredningsforening
& European Energy



EUROPEAN
ENERGY

Danmarks
Naturfredningsforening



EE's projekter - Vores principper

1. Vi skaber mere plads til naturen – også uden for projektområderne
2. Vi skal efterlade et naturpositivt aftryk på naturen
3. Vi planlægger dygtigt
4. Arealerne skal have flere formål
5. Vi skaber gevinster ved at bygge på lavbundslande
6. Vi planter sunde, biodiverse, levende hegn.
7. Vi forvalter og evaluerer målrettet
8. Vi forankrer projekterne lokalt
9. Ny viden er vejen frem

Samarbejdsaftale

Danmarks Natur-
fredningsforening
& European Energy





Projektskitse

0 250 500 m



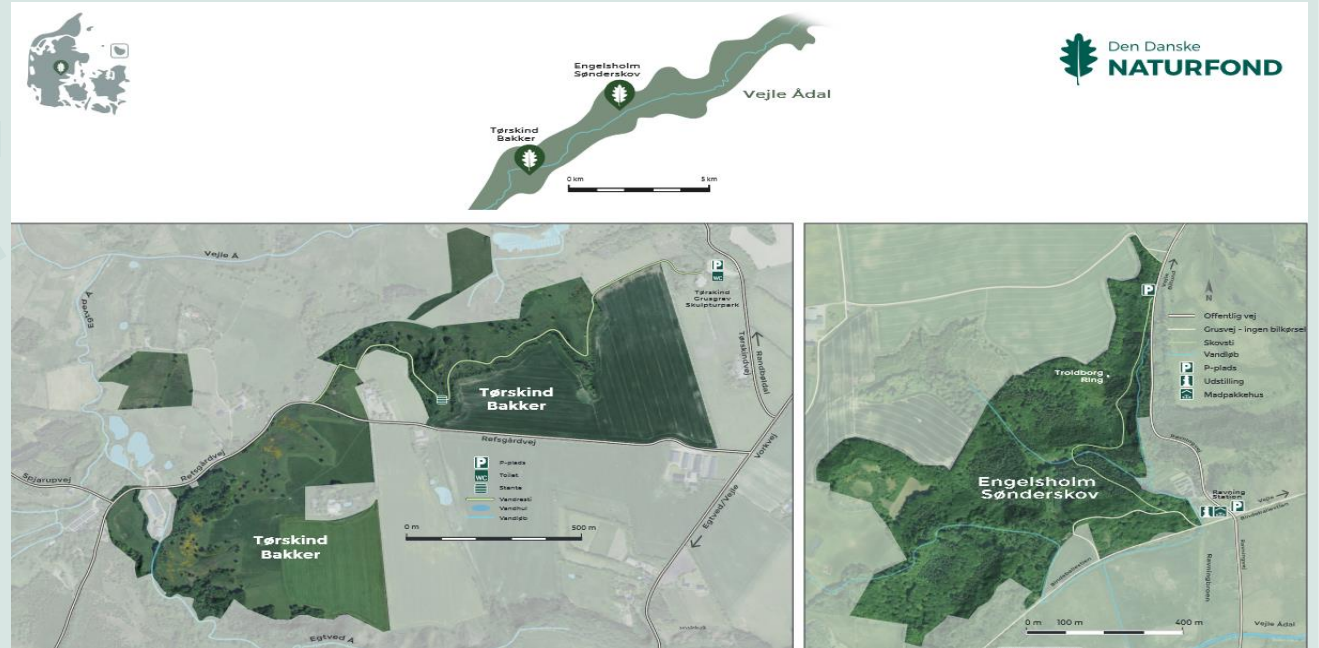
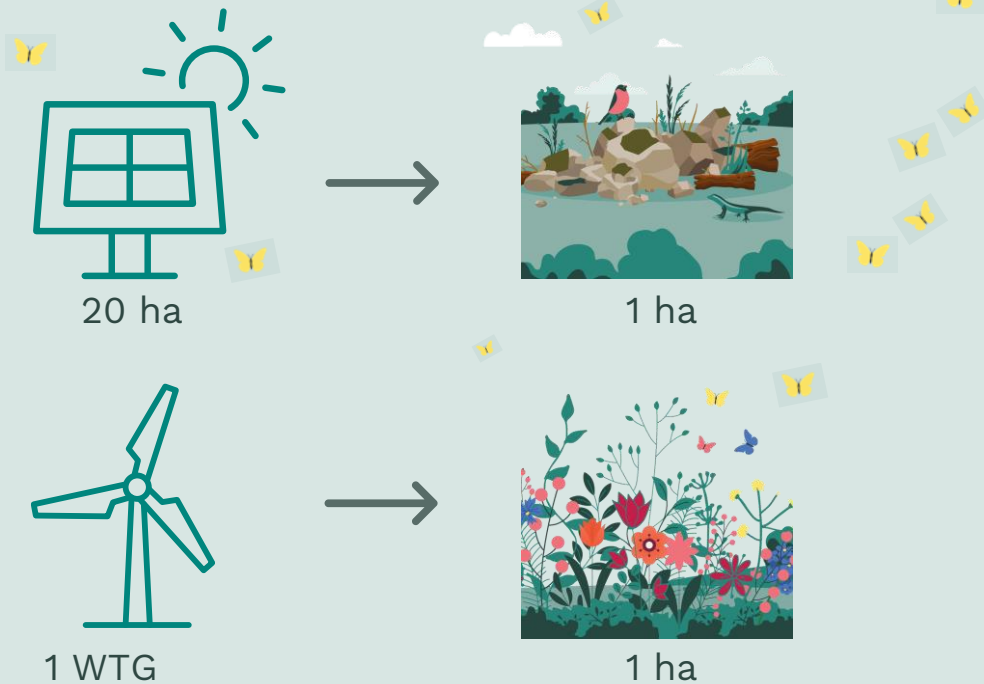
Symbolforklaring

- Projektområde (ydre)
- Delområder
- Bepplantningsbælte
- Transformere
- Vejadgang
- Beskyttede naturtyper
 - Eng
 - Mose
 - Sø
- Beskyttet vandløb
- Åbeskyttelseslinje
- Højspændingsledning

NB. Skitsen er ikke målfast.
Kortet indeholder data fra SDFI (www.sdfi.dk)

Naturgenopretning

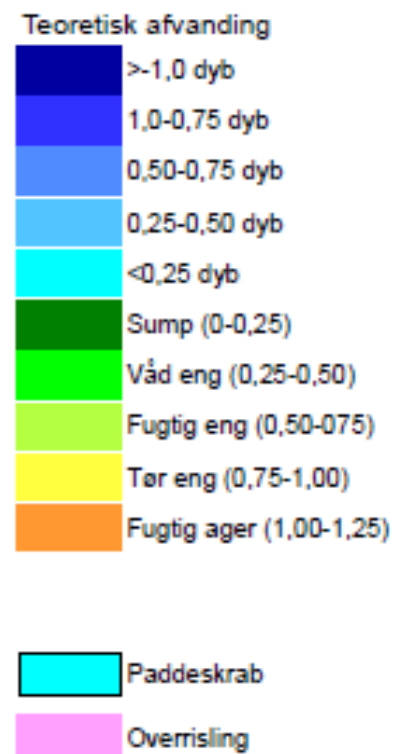
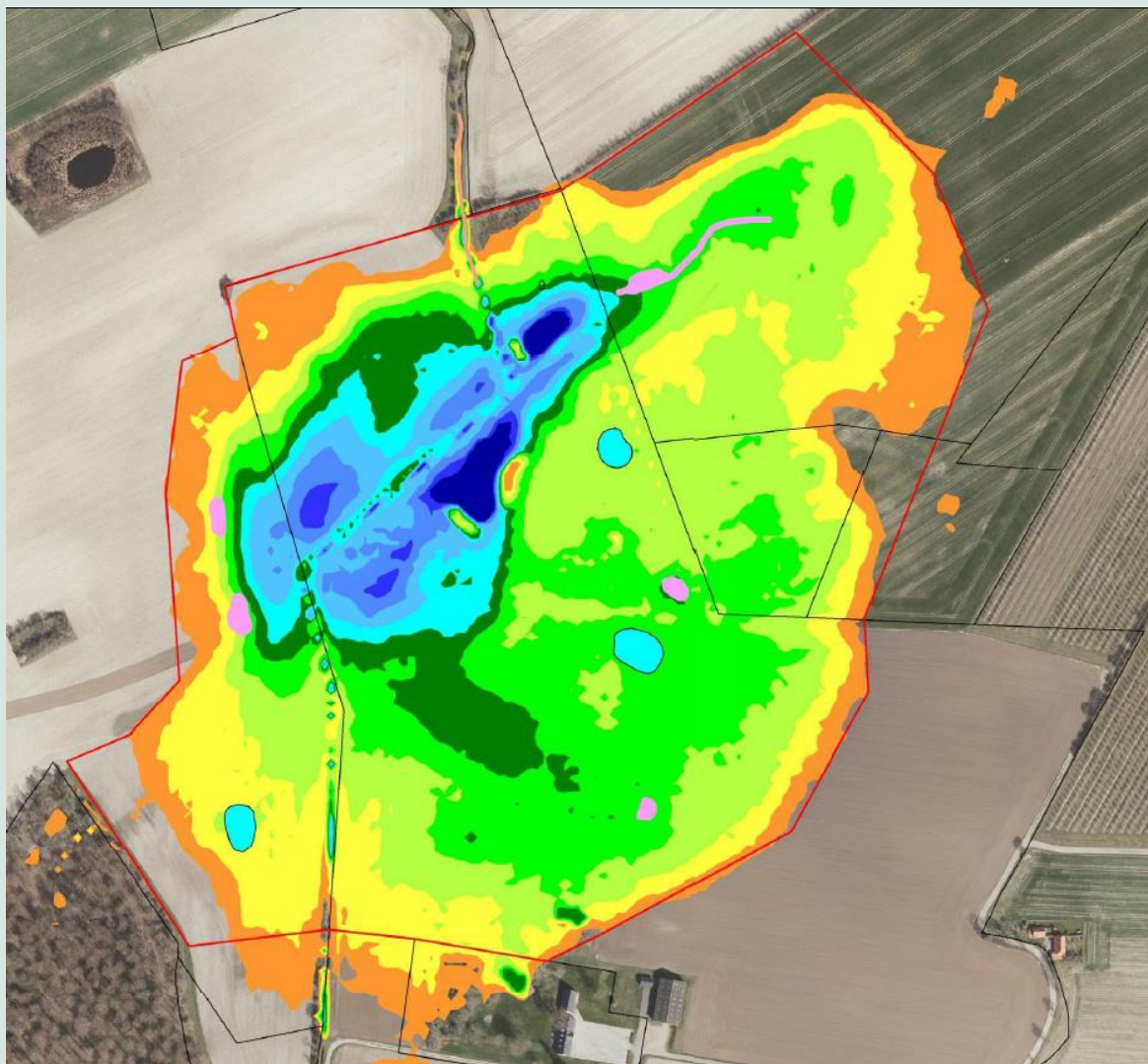
83 ha Tørskind Bakker i den smukke Vejle Ådal



Naturgenopretning

- ✿ Arealerne skal være sikret varig beskyttelse med natur som primære formål
- ✿ Arealerne skal være sikret forvaltning og eventuel pleje, der sigter mod at indfri områdets potentiale for naturværdi
- ✿ Arealerne skal i sammenhæng udgøre min. 10 ha.
- ✿ Arealerne skal sikres adgang i den udstrækning det ikke truer naturen
- ✿ Arealerne skal have som mål at kunne bidrage til Danmarks beskyttede områder jf. Biodiversitetsrådets definitioner og dermed bidrage til indfrielsen af Danmarks forpligtelser på naturområdet





Lavbundsområde der kan genoprettes.

Afslutningsvist

- 🦋 Jeres lokale viden og bekymringer er vigtig i processen – for os og for mange kommuner
- 🦋 Vi vil gerne inddrage jer og andre interessenter så tidligt som muligt
- 🦋 Vi har brug for ny viden, eksempelvis omkring barriereeffekter af hegn og effektivitet af faunapassager
- 🦋 Udvikling af virkemiddelkatalog, bidrag gerne!
- 🦋 Tag endeligt fat i mig direkte

Tak for jeres opmærksomhed

JOHANNES SCHJELDE-PERONARD
MILJØRÅDGIVER
JBS@EUROPEANENERGY.COM

